

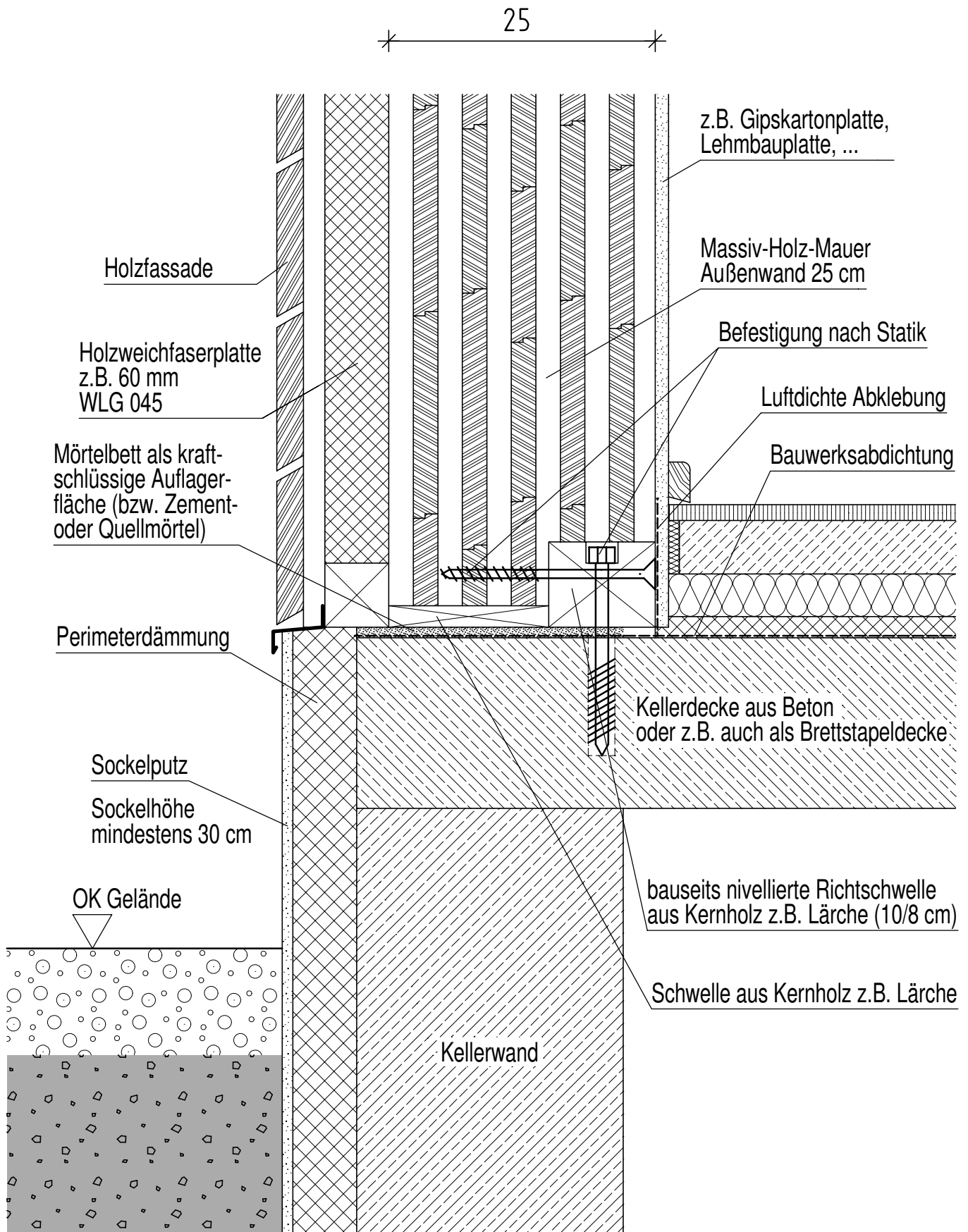
## Massiv-Holz-Mauer

### Detail: 1.1 Sockelanschluss

MHM 25cm mit WDVS an Betondecke

**Massiv-Holz-Mauer Entwicklungs GmbH**

Auf der Geigerhalde 41, D-87459 Pfronten-Weißbach  
www.massivholzmauer.de



## Massiv-Holz-Mauer

### Detail: 1.2 Sockelanschluss

MHM 25cm mit Holzfasade an Betondecke

**Massiv-Holz-Mauer Entwicklungs GmbH**

Auf der Geigerhalde 41, D-87459 Pfronten-Weißbach  
[www.massivholzmauer.de](http://www.massivholzmauer.de)